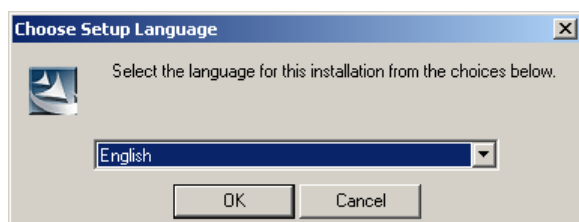


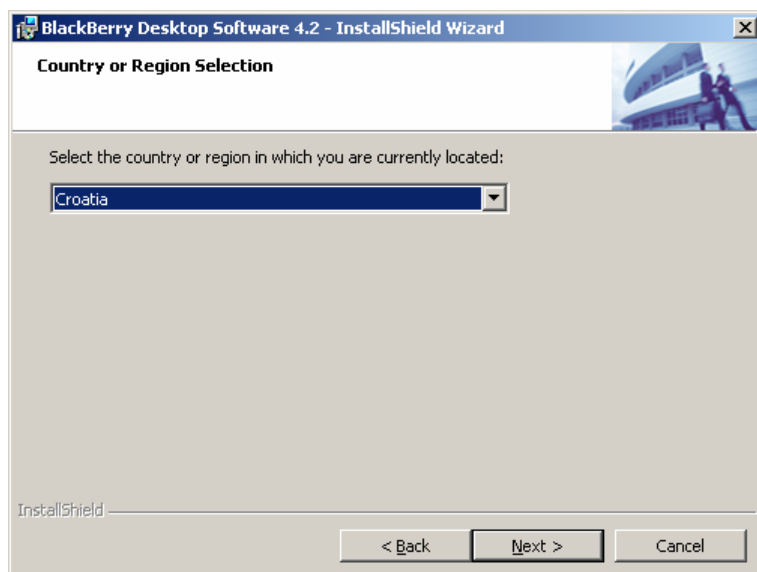
# Upute za instalaciju BlackBerry Desktop Managera (BlackBerry Enterprise Server)



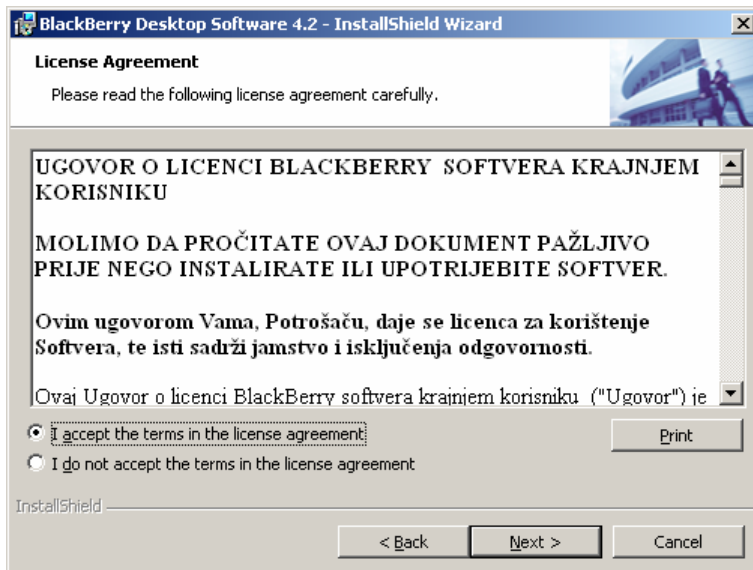
Nakon pokretanja instalacije odaberite jezik.



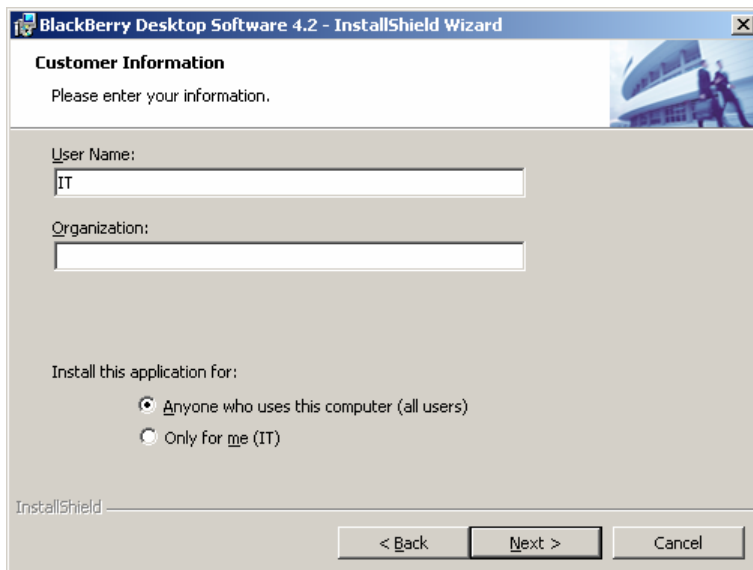
U sljedećem prozoru odaberite **Next**



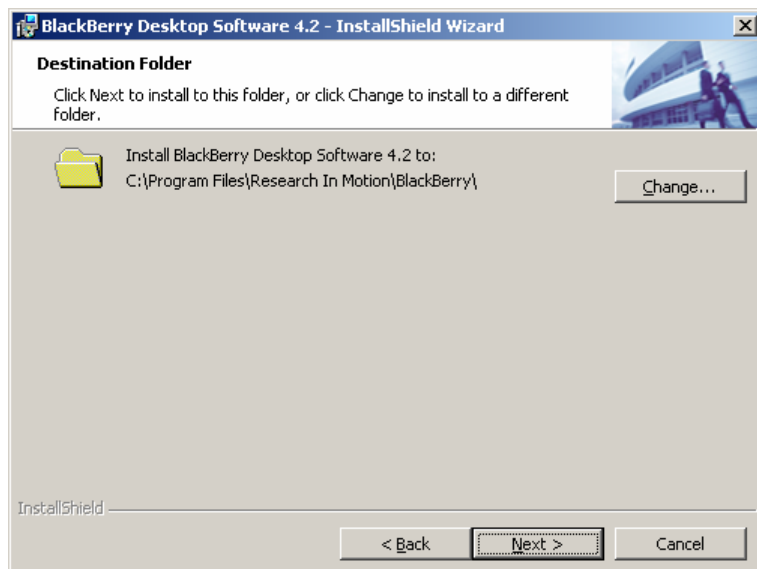
Zatim slijedi odabir zemlje, pa **Next**



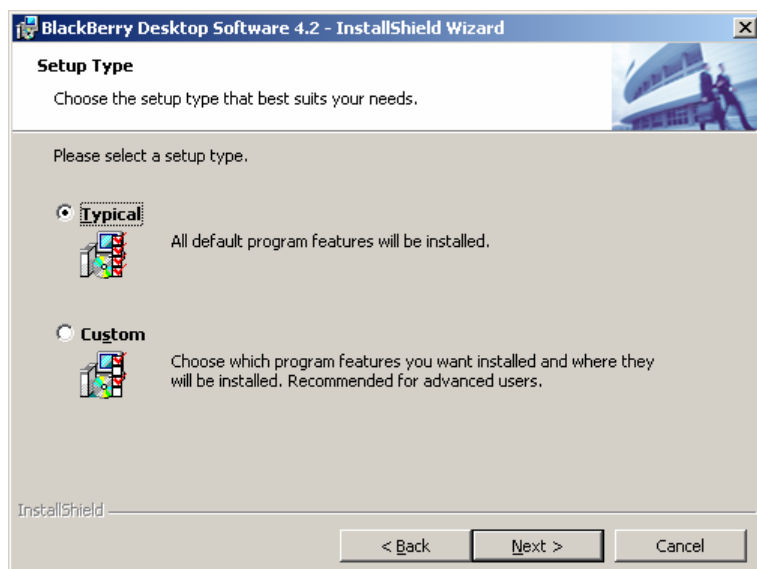
U prozoru o licenci odaberite **I accept...**, pa **Next**



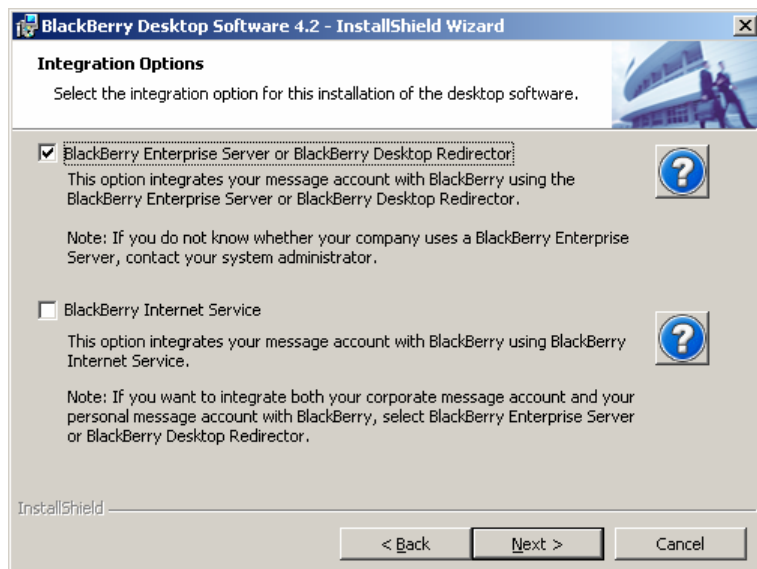
U prozoru **Customer Information** upišite korisničko ime i naziv tvrtke po volji, pa ponovo pritisnite **Next**



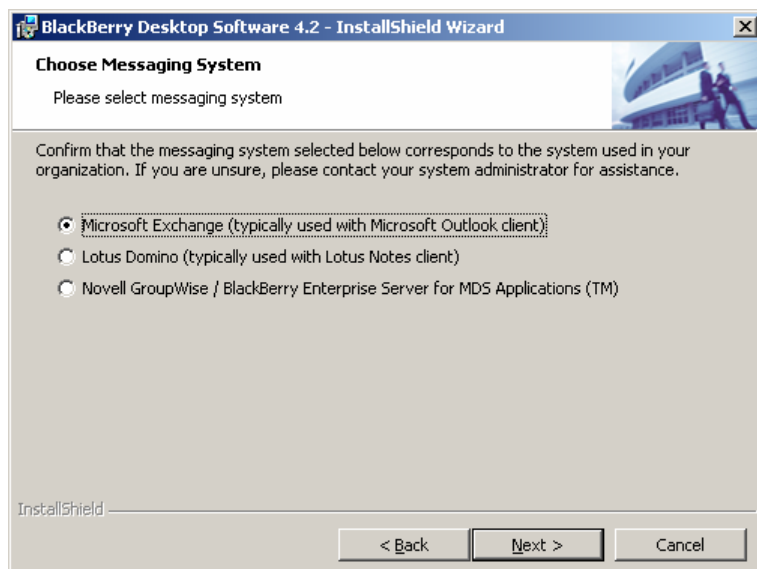
Odaberite lokaciju na vašem računalu (opcija **Change**), gdje će se instalirati aplikacija, pa ponovo odaberite **Next**



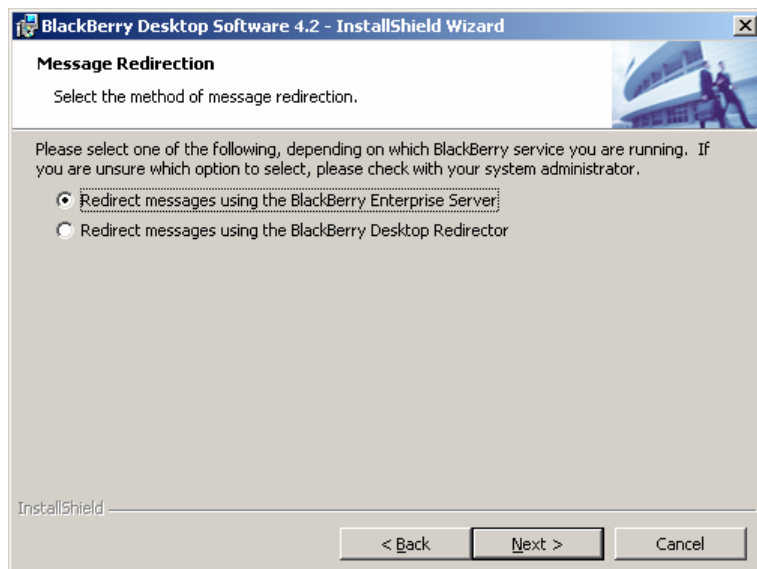
Zatim odabirete način instalacije (**Typical** ili **Custom**). Preporučamo opciju Typical, dok napredniji korisnici mogu koristiti Custom, i sami odabrati komponente koje će se instalirati. Nakon odabira pritisnite **Next**



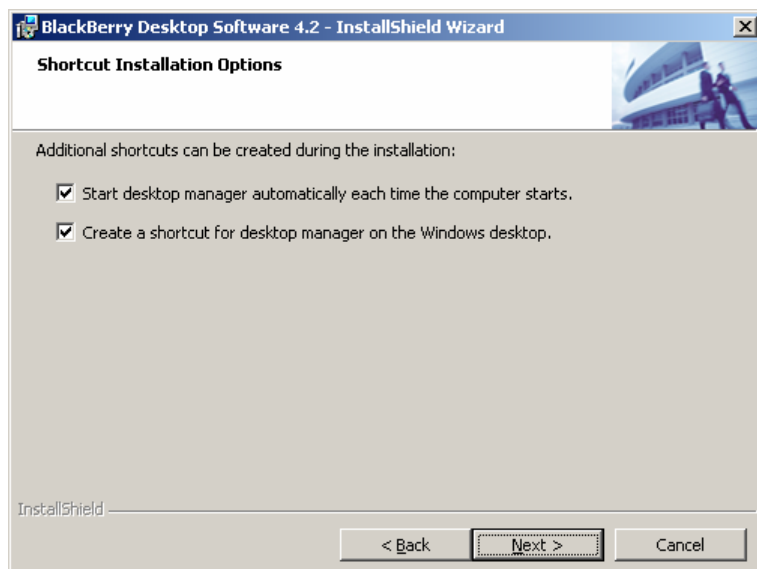
U sljedećem prozoru označite kvačicom opciju **BlackBerry Enterprise Server or BlackBerry Desktop Redirector** i pritisnite **Next**



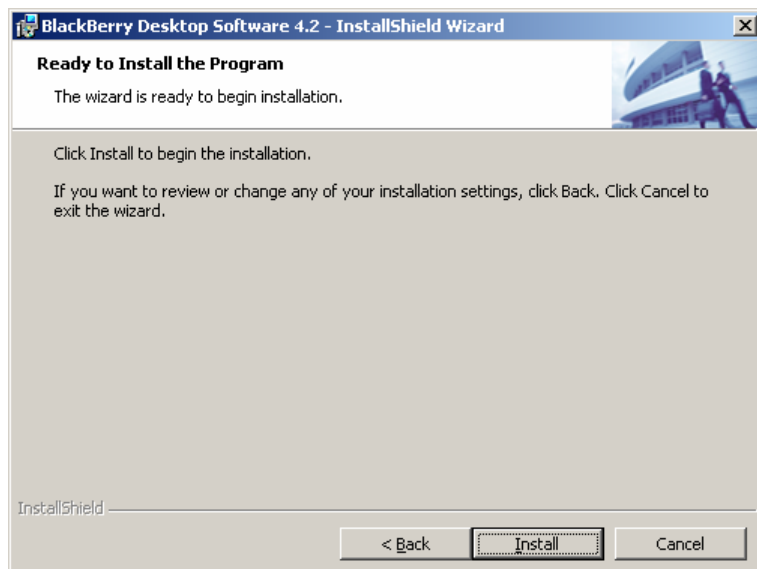
Zatim odaberite tip Mail poslužitelja u svojoj tvrtki, onog kojeg koristite s BlackBerry rješenjem, i pritisnite **Next**



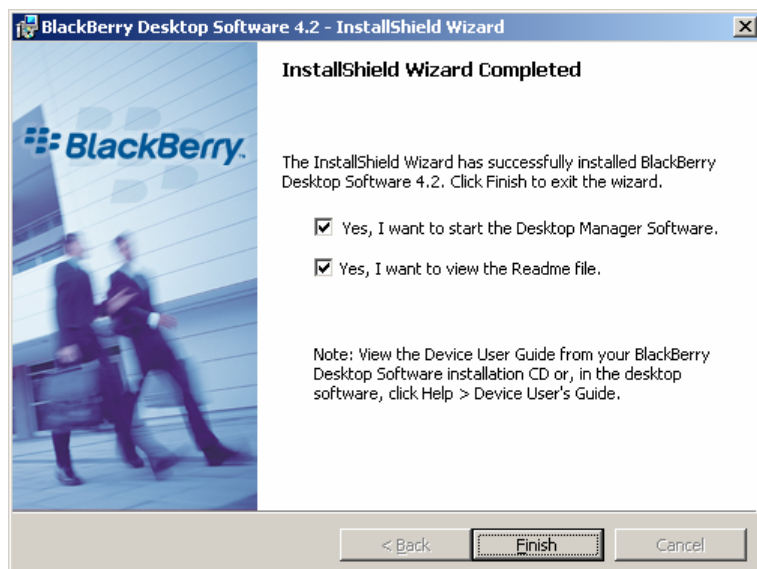
Na ovom prozoru odaberite način preusmjerenja mailova na vaš BlackBerry uređaj, u dogovoru s administratorom vaše tvrtke, te pritisnite **Next**



Ovdje proizvoljno odaberite koje prečace želite instalirati i ponovo pritisnite **Next**



Nakon toga se otvara prozor u kojem, ukoliko želite nešto promijeniti iz prethodnih koraka, odabirete **Back**,. U protivnom, za instalaciju pritisnite **Install**



Nakon završetka instalacije, kvačicom pored pojedinih opcija odaberite želite li da se aplikacija Desktop Manager odmah pokrene i želite li pročitati Readme datoteku, te pritisnite **Finish**, nakon čega će se izvršiti odabrane opcije.

Time ste završili instalaciju Destop Manager aplikacije, pomoću koje možete izvršiti nadogradnju ili vraćanje na prijašnju verziju sofvera na vašem BlackBerry uređaju.